



Unione Europea

**DIREZIONE DIDATTICA STATALE  
"DONLORENZO MILANI"**

Via V. Veneto, 4 - 95036 Randazzo (CT)

Cod. Fisc. 83001210877- Cod. Mecc. CTEE073005

Tel. n° 095/ 921365 - Fax n° 095/923137



Regione Siciliana

C.D. - "DON L. MILANI"-RANDAZZO  
Prot. 0008873 del 25/09/2020  
A-3 (Uscita)

**Protocollo per la minimizzazione del rischio di contagio da virus**

**SARS-CoV-2 all'avvio dell'anno scolastico 2020/2021**

**Attuazione del "Protocollo d'Intesa per garantire l'avvio dell'anno scolastico nel rispetto delle regole di sicurezza per il contenimento della diffusione di COVID-19"**

Redatto dal Dirigente Scolastico con il contributo di:		
Consulente del Dirigente Scolastico per la progettazione e l'attuazione delle misure di prevenzione anti COVID-19	CONS	Ing. Maurizio Caltabiano
Responsabile del Servizio di Prevenzione e Protezione	RSPP	DSGA Camelo Martorana
Docenti	DD	Collegio dei docenti
Medico Competente	MC	Dott.ssa Fabiola Longhitano

Approvato da:		
Consiglio di Circolo		Delibera n. di giorno
Rappresentante dei Lavoratori per la Sicurezza	RLS	Insegnante Rosaria Maria Albano

**Approvato dal Consiglio di Circolo con delibera 214 di giorno 22 Settembre 2020  
Revisione n. 00 del 23/09/2020**

E-mail: [ctee073005@istruzione.it](mailto:ctee073005@istruzione.it) PEC: [ctee073005@pec.istruzione.it](mailto:ctee073005@pec.istruzione.it)

Sito: [www.cdrandazzo.edu.it](http://www.cdrandazzo.edu.it)

Il Responsabile del Procedimento: Rita Pagano	Tel: 095 921365	E-mail: <a href="mailto:ctee073005@istruzione.it">ctee073005@istruzione.it</a>
Il responsabile dell'istruttoria: Rita Pagano	Tel: 095 921365	E-mail: <a href="mailto:ctee073005@istruzione.it">ctee073005@istruzione.it</a>



*Unione Europea*

**DIREZIONE DIDATTICA STATALE  
"DONLORENZO MILANI"**

Via V. Veneto, 4 - 95036 Randazzo (CT)  
Cod. Fisc. 83001210877- Cod. Mecc. CTEE073005  
Tel. n° 095/ 921365 - Fax n° 095/923137



*Regione Siciliana*

**INDICE**

<b>ARTICOLI</b>	<b>PAGINA</b>
1. PREMESSA	3
2. INFORMAZIONI GENERALI	4
3. DISPOSIZIONI RELATIVE ALLE MODALITÀ DI INGRESSO/USCITA	5
4. ORGANIZZAZIONE DEGLI SPAZI	8
5. PERSONALE	11
- DOCENTI	11
- DSGA E PERSONALE AMMINISTRATIVO	11
- COLLABORATORI SCOLASTICI	12
- GENITORI	12
6. ACCESSO UFFICI	13
7. INGRESSO DEL PERSONALE E DEGLI STUDENTI GIÀ RISULTATI POSITIVI ALL'INFEZIONE DA COVID-19	13
8. DISPOSIZIONI RELATIVE ALL'IGIENE PERSONALE E DISPOSITIVI DI PROTEZIONE INDIVIDUALE	14
9. UTILIZZO AULE, SPAZI E ARREDI	14
10. DISTRIBUTORI AUTOMATICI	15
11. IMPEGNI DEL PERSONALE DOCENTE	16
12. IMPEGNI DELLE FAMIGLIE	16
13. IMPEGNI DEGLI ALUNNI	16
14. RIUNIONI E COLLOQUI	17
15. DIDATTICA A DISTANZA	17
16. SUPPORTO PSICOLOGICO	18
17. DISPOSIZIONI RELATIVE A SORVEGLIANZA SANITARIA, MEDICO COMPETENTE, RLS	18
18. DISPOSIZIONI RELATIVE ALLA GESTIONE DI UNA PERSONA SINTOMATICA ALL'INTERNO DELL'ISTITUTO SCOLASTICO	18
19. ALUNNI FRAGILI	20
20. COMMISSIONE PER LA PREVENZIONE E IL CONTRASTO DEL CORONAVIRUS IN AMBITO SCOLASTICO	20
21. PLANIMETRIE	21
ALLEGATI	

E-mail: [ctee073005@istruzione.it](mailto:ctee073005@istruzione.it) PEC: [ctee073005@pec.istruzione.it](mailto:ctee073005@pec.istruzione.it)

Sito: [www.cdrandazzo.edu.it](http://www.cdrandazzo.edu.it)

Il Responsabile del Procedimento: Rita Pagano	Tel: 095 921365	E-mail: <a href="mailto:ctee073005@istruzione.it">ctee073005@istruzione.it</a>
Il responsabile dell'istruttoria: Rita Pagano	Tel: 095 921365	E-mail: <a href="mailto:ctee073005@istruzione.it">ctee073005@istruzione.it</a>



*Unione Europea*

**DIREZIONE DIDATTICA STATALE  
"DONLORENZO MILANI"**

Via V. Veneto, 4 - 95036 Randazzo (CT)  
Cod. Fisc. 83001210877- Cod. Mecc. CTEE073005  
Tel. n° 095/ 921365 - Fax n° 095/923137



*Regione Siciliana*

**1.PREMESSA**

VISTO	Il Protocollo condiviso di regolazione delle misure per il contrasto e il contenimento della diffusione del virus Covid-19 negli ambienti di lavoro del 14 marzo 2020 come da integrazioni del 24 aprile 2020;
VISTE	Il Piano scuola 2020-2021, Documento per la pianificazione delle attività scolastiche, educative e formative in tutte le Istituzioni del Sistema nazionale di Istruzione, 26 giugno 2020;
VISTO	Il Decreto-legge 8 aprile 2020, n. 22, recante "Misure urgenti sulla regolare conclusione e l'ordinato avvio dell'anno scolastico e sullo svolgimento degli esami di Stato, nonché in materia di procedure concorsuali e di abilitazione e per la continuità della gestione accademica", convertito, con modificazioni, dalla legge 6 giugno 2020, n. 41;
VISTO	Lo stralcio del Verbale n. 82 della riunione del Comitato Tecnico Scientifico, tenuta, presso il Dipartimento della Protezione Civile, il giorno 28 maggio 2020, avente ad oggetto il Documento recante "Modalità di ripresa delle attività didattiche del prossimo anno scolastico";
VISTO	Lo stralcio del Verbale n. 90 della riunione del Comitato Tecnico Scientifico, tenuta, presso il Dipartimento della Protezione Civile, il giorno 22 giugno 2020;
VISTO	Lo Stralcio del Verbale n. 94 della riunione del Comitato Tecnico Scientifico, tenuta, presso il Dipartimento della Protezione Civile, il giorno 7 luglio 2020;
VISTA	La Circolare n. 3 del 24 luglio 2020 rivolta alle pubbliche amministrazioni di cui all'articolo 1, comma 2, d.lgs. 165/2001 avente ad oggetto: "Indicazioni per il rientro in sicurezza sui luoghi di lavoro dei dipendenti delle pubbliche amministrazioni";

E-mail: [ctee073005@istruzione.it](mailto:ctee073005@istruzione.it) PEC: [ctee073005@pec.istruzione.it](mailto:ctee073005@pec.istruzione.it)

Sito: [www.cdrandazzo.edu.it](http://www.cdrandazzo.edu.it)

Il Responsabile del Procedimento: Rita Pagano	Tel: 095 921365	E-mail: <a href="mailto:ctee073005@istruzione.it">ctee073005@istruzione.it</a>
Il responsabile dell'istruttoria: Rita Pagano	Tel: 095 921365	E-mail: <a href="mailto:ctee073005@istruzione.it">ctee073005@istruzione.it</a>



*Unione Europea*

**DIREZIONE DIDATTICA STATALE  
"DONLORENZO MILANI"**

Via V. Veneto, 4 - 95036 Randazzo (CT)  
Cod. Fisc. 83001210877- Cod. Mecc. CTEE073005  
Tel. n° 095/ 921365 - Fax n° 095/923137



*Regione Siciliana*

VISTA	L'adozione del "Documento di indirizzo e orientamento per la ripresa delle attività in presenza dei servizi educativi e delle scuole dell'infanzia", 3 agosto 2020;
VISTO	Il Protocollo d'intesa per garantire l'avvio dell'anno scolastico nel rispetto delle regole di sicurezza per il contenimento della diffusione di COVID-19, 8 agosto 2020;
VISTO	Lo stralcio del Verbale n. 100 della riunione del Comitato Tecnico Scientifico, tenuta, presso il Dipartimento della Protezione Civile, il giorno 10 agosto 2020;
VISTO	Il rapporto ISS n. 58/2020 "Indicazioni operative per la gestione di casi e focolai di SARS-CoV-2 nelle scuole e nei servizi educativi dell'infanzia" del 21 agosto 2020.
CONSIDERATI	I suggerimenti operativi dell'Ufficio Scolastico Regionale Sicilia
CONSIDERATI	I suggerimenti INAIL per le pulizie - "Gestione delle operazioni di pulizia, disinfezione e sanificazione delle strutture scolastiche" - INAIL Direzione Regionale Sicilia, luglio 2020.

si approva il seguente PROTOCOLLO COVID che potrà subire modifiche/adattamenti in relazione alle situazioni locali (es. arrivo banchi monoposto) e all'emergenza sanitaria.

## **2. INFORMAZIONI GENERALI**

Le principali regole da applicare sono:

- il distanziamento interpersonale;
- la necessità di evitare gli assembramenti;
- l'uso delle mascherine;
- l'igiene personale;
- l'aerazione frequente;
- la pulizia quotidiana e la disinfezione periodica;
- i requisiti per poter accedere a scuola;
- la gestione dei casi positivi scoperti a scuola;
- la riduzione, per quanto possibile, delle occasioni di mescolamento tra le classi;

E-mail: [ctee073005@istruzione.it](mailto:ctee073005@istruzione.it) PEC: [ctee073005@pec.istruzione.it](mailto:ctee073005@pec.istruzione.it)

Sito: [www.cdrandazzo.edu.it](http://www.cdrandazzo.edu.it)

Il Responsabile del Procedimento: Rita Pagano	Tel: 095 921365	E-mail: <a href="mailto:ctee073005@istruzione.it">ctee073005@istruzione.it</a>
Il responsabile dell'istruttoria: Rita Pagano	Tel: 095 921365	E-mail: <a href="mailto:ctee073005@istruzione.it">ctee073005@istruzione.it</a>



*Unione Europea*

**DIREZIONE DIDATTICA STATALE  
"DONLORENZO MILANI"**

Via V. Veneto, 4 - 95036 Randazzo (CT)  
Cod. Fisc. 83001210877- Cod. Mecc. CTEE073005  
Tel. n° 095/ 921365 - Fax n° 095/923137



*Regione Siciliana*

cui si accompagnano due importanti principi:

- il ruolo centrale dell'informazione e formazione;
- la responsabilità dei singoli e delle famiglie.

Il personale e gli alunni dovranno evitare di lasciare oggetti personali e materiale didattico a scuola, per facilitare le operazioni di pulizia.

**3. DISPOSIZIONI RELATIVE ALLE MODALITÀ DI INGRESSO/USCITA**

L'ingresso e l'uscita saranno gestiti in sicurezza, evitando assembramenti.

Tenendo conto del naturale scaglionamento negli accessi e nelle uscite si dovrà considerare solo la necessità di mantenere, in caso di contemporaneità, una distanza di almeno 1 metro e l'eventuale utilizzo, per ogni sede dell'istituto, di entrate e uscite differenziate.

**SCUOLA DELL'INFANZIA - ORARIO DAL 24 AL 26 SETTEMBRE**

ALUNNI	ENTRATA	USCITA
Ultimo anno infanzia (5 anni)	8.30	12.30
Secondo anno infanzia (4 anni)	8.45	12.15
Primo anno infanzia (3 anni)	9.00	12.00

I bambini, accompagnati da un solo genitore, saranno accolti davanti all'ingresso dei Plessi da docenti e collaboratori scolastici.

Si ricorda ai genitori che, per entrare nei locali scolastici, è necessario:

- indossare la mascherina sin dal cancello di ingresso
- igienizzare le mani
- mantenere la distanza di sicurezza.
- dopo le 9.00 e prima delle 12.00 i genitori dei bambini della scuola dell'infanzia del Plesso centrale, dovranno usare l'ingresso di via Veneto
- i genitori che hanno documentate esigenze potranno usufruire del pre e post scuola, facendo opportuna richiesta al Dirigente (vigilanza del collaboratore scolastico mezzora prima e mezzora dopo)
- all'uscita i bambini non potranno sostare e/o giocare nei cortili.

I genitori non potranno sostare nei cortili oltre il tempo necessario.

Eventuali situazioni particolari per i bambini nuovi iscritti saranno gestite dalle Insegnanti, previa autorizzazione del Dirigente Scolastico.

**ORARIO DAL 28 SETTEMBRE FINO ALL'ATTIVAZIONE DELLA REFEZIONE**

ALUNNI	ENTRATA	USCITA
Ultimo anno infanzia (5 anni)	8.30	13.30

E-mail: [ctee073005@istruzione.it](mailto:ctee073005@istruzione.it) PEC: [ctee073005@pec.istruzione.it](mailto:ctee073005@pec.istruzione.it) Sito: [www.cdrandazzo.edu.it](http://www.cdrandazzo.edu.it)

Il Responsabile del Procedimento: Rita Pagano	Tel: 095 921365	E-mail: <a href="mailto:ctee073005@istruzione.it">ctee073005@istruzione.it</a>
Il responsabile dell'istruttoria: Rita Pagano	Tel: 095 921365	E-mail: <a href="mailto:ctee073005@istruzione.it">ctee073005@istruzione.it</a>



*Unione Europea*

**DIREZIONE DIDATTICA STATALE  
"DONLORENZO MILANI"**

Via V. Veneto, 4 - 95036 Randazzo (CT)  
Cod. Fisc. 83001210877- Cod. Mecc. CTEE073005  
Tel. n° 095/ 921365 - Fax n° 095/923137



*Regione Siciliana*

Secondo anno infanzia (4 anni)	8.45	13.15
Primo anno infanzia (3 anni)	9.00	13.00

**ORARIO DOPO L'ATTIVAZIONE DELLA REFEZIONE**

ALUNNI	ENTRATA	USCITA
Ultimo anno infanzia (5 anni)	8.30	16.30
Secondo anno infanzia (4 anni)	8.45	16.15
Primo anno infanzia (3 anni)	9.00	16.00

**SCUOLA PRIMARIA – VIA VENETO**

**INGRESSO: CANCELLO 2 VIA VITTORIO VENETO**

**USCITA: CANCELLO 1 VIA VENETO**

- Gli alunni entreranno, all'orario stabilito per la specifica classe, dal secondo cancello di via Vittorio Veneto e usciranno dal primo cancello posto sempre in via Veneto (importante seguire la segnaletica orizzontale).
- Gli spazi del cortile sono delimitati con segnaletica mobile
- I bambini possono essere accompagnati da un solo genitore che sosterrà nel cortile solo il tempo necessario per lasciare il proprio figlio in sicurezza.
- Gli alunni sosterranno nell'androne per un tempo massimo di dieci minuti, negli appositi spazi delimitati da segnaletica orizzontale (settori A-B-C-D plesso centrale)
- Al suono della campanella saranno accompagnati nelle aule dai docenti seguendo la cartellonistica e la segnaletica orizzontale.
- I gruppi di rotazione, previsti in fase di programmazione settimanale, saranno accompagnati in aula dal docente di classe in compresenza o dal docente di potenziamento assegnato alle classi.

**SCUOLA PRIMARIA – CROCITTA**

- Nel plesso di Crocitta gli alunni entreranno dal cancello su via F. Crispi, all'orario corrispondente alla specifica classe, e usciranno in orario differenziato dal lato cortile, utilizzando sempre lo stesso cancello per motivi di sicurezza.

E-mail: [ctee073005@istruzione.it](mailto:ctee073005@istruzione.it) PEC: [ctee073005@pec.istruzione.it](mailto:ctee073005@pec.istruzione.it) Sito: [www.cdrandazzo.edu.it](http://www.cdrandazzo.edu.it)

Il Responsabile del Procedimento: Rita Pagano	Tel: 095 921365	E-mail: <a href="mailto:ctee073005@istruzione.it">ctee073005@istruzione.it</a>
Il responsabile dell'istruttoria: Rita Pagano	Tel: 095 921365	E-mail: <a href="mailto:ctee073005@istruzione.it">ctee073005@istruzione.it</a>



*Unione Europea*

**DIREZIONE DIDATTICA STATALE  
"DONLORENZO MILANI"**

Via V. Veneto, 4 - 95036 Randazzo (CT)  
Cod. Fisc. 83001210877- Cod. Mecc. CTEE073005  
Tel. n° 095/ 921365 - Fax n° 095/923137



*Regione Siciliana*

- Gli alunni, al suono della campanella, saranno accompagnati nelle aule dai docenti seguendo la cartellonistica e la segnaletica orizzontale.
- Il gruppo di rotazione, previsto in fase di programmazione settimanale, sarà accompagnato nel laboratorio di informatica dal docente di classe in presenza o dal docente di potenziamento assegnato alle classi.

**ACCOGLIENZA DELLE CLASSI PRIME - 24 SETTEMBRE 2020**

Classi a tempo normale (30 ore)	Ore 09.00 - cortile
Classi a tempo pieno (40 ore)	Ore 09.30 - cortile

I bambini, accompagnati da un solo genitore, saranno accolti nel cortile centrale. Si procederà con l'appello e i bambini saranno accompagnati in classe dai docenti.  
Nel caso di pioggia, i bambini saranno direttamente affidati ai docenti.

Si ricorda che, per entrare nei locali scolastici, è necessario:

- indossare la mascherina
- igienizzare le mani
- mantenere la distanza di sicurezza.
- i genitori che hanno documentate esigenze possono usufruire del pre e post scuola, facendo opportuna richiesta al Dirigente (vigilanza del collaboratore scolastico mezzora prima e mezzora dopo)
- all'uscita i bambini non potranno sostare e/o giocare nei cortili.

I genitori non potranno sostare nei cortili oltre il tempo necessario.

**SCUOLA PRIMARIA - ORARIO DAL 24 AL 26 SETTEMBRE**

CLASSI	ENTRATA	USCITA
Quinte e quarte	08.10	12.30
Terze e seconde	08.20	12.20

Si ricorda che, per entrare nei locali scolastici, è necessario:

- indossare la mascherina
- igienizzare le mani
- mantenere la distanza di sicurezza.

E-mail: [ctee073005@istruzione.it](mailto:ctee073005@istruzione.it) PEC: [ctee073005@pec.istruzione.it](mailto:ctee073005@pec.istruzione.it)

Sito: [www.cdrandazzo.edu.it](http://www.cdrandazzo.edu.it)

Il Responsabile del Procedimento: Rita Pagano	Tel: 095 921365	E-mail: <a href="mailto:ctee073005@istruzione.it">ctee073005@istruzione.it</a>
Il responsabile dell'istruttoria: Rita Pagano	Tel: 095 921365	E-mail: <a href="mailto:ctee073005@istruzione.it">ctee073005@istruzione.it</a>



Unione Europea

**DIREZIONE DIDATTICA STATALE  
"DONLORENZO MILANI"**

Via V. Veneto, 4 - 95036 Randazzo (CT)

Cod. Fisc. 83001210877- Cod. Mecc. CTEE073005

Tel. n° 095/ 921365 - Fax n° 095/923137



Regione Siciliana

- i genitori che hanno documentate esigenze possono usufruire del pre e post scuola, facendo opportuna richiesta al Dirigente (vigilanza del collaboratore scolastico mezzora prima e mezzora dopo)
- all'uscita i bambini non potranno sostare e/o giocare nei cortili.

I genitori non potranno sostare nei cortili oltre il tempo necessario.

**SCUOLA PRIMARIA - ORARIO DAL 28 SETTEMBRE FINO ALL'ATTIVAZIONE DELLA REFEZIONE**

CLASSI	ENTRATA	USCITA
Quinte e quarte	08.10	13.10
Terze e seconde	08.20	13.20
Prime	08.30	13.30

**SCUOLA PRIMARIA - ORARIO DOPO L'ATTIVAZIONE DELLA REFEZIONE**

CLASSI	ENTRATA	USCITA	USCITA TEMPO PIENO
Quinte e quarte	08.10	13.10	16.10
Terze e seconde	08.20	13.20	16.20
Prime	08.30	13.30	16.30

**4. ORGANIZZAZIONE DEGLI SPAZI**

- Gli spazi interni, aule/sezioni sono a esclusivo uso di un gruppo di bambini. Si potranno variare i gruppi solo dopo attenta igienizzazione. Si raccomanda una continua aerazione degli ambienti.
- La colazione o la merenda andranno consumati nello stesso spazio di esperienza dedicato al gruppo dei bambini; il pasto sarà consumato negli spazi adibiti alla refezione scolastica, adeguatamente organizzati.
- Gli spazi esterni saranno suddivisi, anche con segnaletica mobile, per i diversi gruppi di bambini presenti nella scuola con utilizzo dei giochi previa sanificazione.
- Corridoi e scale saranno utilizzati da alunni, docenti e tutto il personale scolastico, tenendo sempre la destra.

**SCUOLA DELL'INFANZIA  
INFANZIA VIA VENETO = 73 ALUNNI**

SEZIONE	NUM. ALUNNI	DIMENSIONI	ALUNNI ECCEDENTI	TOTALE ALUNNI ECCEDENTI

E-mail: [ctee073005@istruzione.it](mailto:ctee073005@istruzione.it) PEC: [ctee073005@pec.istruzione.it](mailto:ctee073005@pec.istruzione.it)

Sito: [www.cdrandazzo.edu.it](http://www.cdrandazzo.edu.it)

Il Responsabile del Procedimento: Rita Pagano	Tel: 095 921365	E-mail: <a href="mailto:ctee073005@istruzione.it">ctee073005@istruzione.it</a>
Il responsabile dell'istruttoria: Rita Pagano	Tel: 095 921365	E-mail: <a href="mailto:ctee073005@istruzione.it">ctee073005@istruzione.it</a>





Unione Europea

**DIREZIONE DIDATTICA STATALE  
"DONLORENZO MILANI"**

Via V. Veneto, 4 - 95036 Randazzo (CT)  
Cod. Fisc. 83001210877- Cod. Mecc. CTEE073005  
Tel. n° 095/ 921365 - Fax n° 095/923137



Regione Siciliana

A	25	50,97	5	7
B	21 (1H)	50,58	2	
C	22	54,39	0	
LABORATORIO		30,51		
AULA ISOLAMENTO		33,44		
REFETTORIO		49,46		

Un gruppo di alunni utilizzerà il refettorio per le attività didattiche fino all'attivazione del tempo pieno

INFANZIA SANTA GIOVANNA ANTIDA = 53 ALUNNI

SEZIONE	NUM. ALUNNI	DIMENSIONI	ALUNNI ECCEDENTI	TOTALE ALUNNI ECCEDENTI
A	19	42,12	4	7
B	15	36,78	2	
C	16	40,60	1	
REFETTORIO 1		44,12		
REFETTORIO 2		36,45		
AULA ISOLAMENTO		39,5		

Un gruppo di alunni utilizzerà il refettorio per le attività didattiche fino all'attivazione del tempo pieno

INFANZIA MADRE TERESA DI CALCUTTA = 35 ALUNNI

SEZIONE	NUM. ALUNNI	DIMENSIONI	ALUNNI ECCEDENTI	TOTALE ALUNNI ECCEDENTI
A	16	34,16	4	8
B	16	32,40	4	
REFETTORIO		30,42		
AULA ISOLAMENTO		15,90		

Un gruppo di alunni utilizzerà il refettorio per le attività didattiche fino all'attivazione del tempo pieno

SCUOLA PRIMARIA VIA VITTORIO VENETO = 231

E-mail: [ctee073005@istruzione.it](mailto:ctee073005@istruzione.it) PEC: [ctee073005@pec.istruzione.it](mailto:ctee073005@pec.istruzione.it)

Sito: [www.cdrandazzo.edu.it](http://www.cdrandazzo.edu.it)

Il Responsabile del Procedimento: Rita Pagano	Tel: 095 921365	E-mail: <a href="mailto:ctee073005@istruzione.it">ctee073005@istruzione.it</a>
Il responsabile dell'istruttoria: Rita Pagano	Tel: 095 921365	E-mail: <a href="mailto:ctee073005@istruzione.it">ctee073005@istruzione.it</a>



Unione Europea

**DIREZIONE DIDATTICA STATALE  
"DONLORENZO MILANI"**

Via V. Veneto, 4 - 95036 Randazzo (CT)

Cod. Fisc. 83001210877- Cod. Mecc. CTEE073005

Tel. n° 095/ 921365 - Fax n° 095/923137



Regione Siciliana

CLASSE	NUM. AULA	NUM. ALUNNI	DIMENSIONI	ALUNNI ECCEDENTI	TOTALE ALUNNI ECCEDENTI
IA	26	22	52,64	0	29
IB	31	15 (1H)	48,00	0	
IC	21	16	50,53	0	
IIA	29	25 (1H)	49,77	5	
IIB	24	27	54,34	7	
IIIA	23	24	50,92	5	
IIIB	22	21 (1H)	50,58	4	
IVA	27	20	43,96	/	
IVB	25	17	52,95	/	
VA	30	23	50,66	5	
VB	13	21 (1H)	52,95	3	
AULA ISOLAMENTO	II piano				
REFETTORIO 1			52,64		
REFETTORIO 2			54,34		
PALESTRA			180		
ANDRONE			177,40		
SALA TEATRO			214,15		
LAB. INF.			50,66		
BIBLIOTECA			54,81		
LAB.ROBOTICA			52,75		
LAB MUSICA			53,41		
LAB. SCIENTIFICO			54,23		
LAB. LING.			54,63		

Saranno costituiti tre gruppi.

Un gruppo con gli alunni delle classi seconde utilizzerà l'aula di rotazione

Un gruppo con gli alunni delle classi terze utilizzerà l'aula ex VC

Un gruppo con gli alunni di quinta utilizzerà la biblioteca.

L'organizzazione potrà subire variazioni.

Dopo l'arrivo dei banchi monoposto forniti dal Ministero, si procederà a una nuova configurazione delle aule.

PRIMARIA CROCITTA = 95

CLASSE	NUM. ALUNNI	DIMENSIONI	ALUNNI ECCEDENTI	TOTALE ALUNNI ECCEDENTI
IA	19	45,67	1	5

E-mail: [ctee073005@istruzione.it](mailto:ctee073005@istruzione.it) PEC: [ctee073005@pec.istruzione.it](mailto:ctee073005@pec.istruzione.it)

Sito: [www.cdrandazzo.edu.it](http://www.cdrandazzo.edu.it)

Il Responsabile del Procedimento: Rita Pagano	Tel: 095 921365	E-mail: <a href="mailto:ctee073005@istruzione.it">ctee073005@istruzione.it</a>
Il responsabile dell'istruttoria: Rita Pagano	Tel: 095 921365	E-mail: <a href="mailto:ctee073005@istruzione.it">ctee073005@istruzione.it</a>



Unione Europea

**DIREZIONE DIDATTICA STATALE  
"DONLORENZO MILANI"**

Via V. Veneto, 4 - 95036 Randazzo (CT)  
Cod. Fisc. 83001210877- Cod. Mecc. CTEE073005  
Tel. n° 095/ 921365 - Fax n° 095/923137



Regione Siciliana

IIA	19	45,07	1	
IIIA	20	49,53	0	
IVA	17	44,70	0	
VA	20 (1H)	45,98	3	
LAB. INFORMATICA		30,99		
LAB. MUSICA		28,72		

Gli alunni potranno lavorare in gruppo utilizzando il laboratorio di informatica.

L'organizzazione potrà subire variazioni.

Dopo l'arrivo dei banchi monoposto forniti dal Ministero, si procederà a una nuova configurazione delle aule.

## 5. PERSONALE

### DOCENTI

I docenti dovranno

- Indossare i dispositivi di protezione individuale quando previsto: sempre per il personale della scuola dell'infanzia; per i docenti della scuola primaria sempre o comunque ogni qualvolta non sarà possibile garantire la distanza di 2 metri
- Rispettare la segnaletica predisposta e le Disposizioni di Sicurezza.
- Ricorrere normalmente alle comunicazioni telefoniche o tramite mail per comunicare con il Personale degli uffici
- Concordare appuntamenti con il Personale di segreteria e con il Dirigente Scolastico solo per le situazioni non gestibili a distanza
- Gestire gli igienizzanti per le mani all'interno dell'aula
- Garantire la frequente aerazione delle aule e dei laboratori
- Vigilare sul rispetto delle regole stabilite
- Evitare di lasciare materiale a scuola, mantenendo ordinati cassetti della cattedra e armadio
- Utilizzare prevalentemente risorse digitali
- Limitare al massimo il materiale scolastico
- Evitare di occupare spazi nelle aule con arredi vari (tavoli, sedie, mensole, ...)
- Abituare all'ordine e alla pulizia gli alunni, nel rispetto delle regole stabilite
- Vigilare sulla corretta igienizzazione di giochi e materiale scolastico.
- Il personale impegnato con bambini con disabilità, potrà usare ulteriori dispositivi di protezione individuale (nello specifico, il lavoratore potrà usare, unitamente alla mascherina, guanti e dispositivi di protezione per occhi, viso e mucose)

### DGSA E ASSISTENTI AMMINISTRATIVI

E-mail: [ctee073005@istruzione.it](mailto:ctee073005@istruzione.it) PEC: [ctee073005@pec.istruzione.it](mailto:ctee073005@pec.istruzione.it)

Sito: [www.cdrandazzo.edu.it](http://www.cdrandazzo.edu.it)

Il Responsabile del Procedimento: Rita Pagano	Tel: 095 921365	E-mail: <a href="mailto:ctee073005@istruzione.it">ctee073005@istruzione.it</a>
Il responsabile dell'istruttoria: Rita Pagano	Tel: 095 921365	E-mail: <a href="mailto:ctee073005@istruzione.it">ctee073005@istruzione.it</a>



*Unione Europea*

**DIREZIONE DIDATTICA STATALE  
"DONLORENZO MILANI"**

Via V. Veneto, 4 - 95036 Randazzo (CT)

Cod. Fisc. 83001210877- Cod. Mecc. CTEE073005

Tel. n° 095/ 921365 - Fax n° 095/923137



*Regione Siciliana*

- Eviteranno di spostarsi dal luogo in cui operano per recarsi a parlare con colleghi, se non per ragioni importanti.
- Cureranno l'ordine di scrivanie, evitando di lasciare fogli, faldoni e documenti vari
- Vigileranno sul rispetto delle regole negli uffici da parte del personale scolastico, degli utenti e degli alunni
- Il DSGA controllerà il puntuale rispetto delle regole da parte del personale ATA

**COLLABORATORI SCOLASTICI**

I collaboratori scolastici, muniti di dispositivi di protezione individuale e cartellino di riconoscimento, cureranno:

- la registrazione degli utenti nell'apposito registro
- la rilevazione della febbre per gli utenti
- forniranno precise indicazioni sulle procedure e sui percorsi
- verificheranno che nelle aule didattiche la disposizione dei banchi non venga modificata rispetto a quella stabilita e opportunamente segnalata per il necessario distanziamento interpersonale;
- vigileranno sull'uso delle mascherine da parte degli allievi in ogni situazione dinamica (ingresso/uscita da scuola, ricreazione, spostamento di classi, ecc.);
- vigileranno, in mensa (tranne che per l'Infanzia), sul rispetto del distanziamento tra tutti gli allievi in situazioni statiche;
- cureranno la pulizia di tutti gli ambienti più volte al giorno, con particolare attenzione a bagni, tastiere, interruttori, maniglie, braccioli delle sedie, LIM, giocattoli, attrezzi da palestra.
- useranno i prodotti forniti dalla scuola, secondo le indicazioni date
- cureranno l'aerazione frequente di tutti i locali della scuola
- 

Il personale impegnato con bambini con disabilità, potrà usare ulteriori dispositivi di protezione individuale (nello specifico, il lavoratore potrà usare, unitamente alla mascherina, guanti e dispositivi di protezione per occhi, viso e mucose)

**GENITORI**

- I genitori si preoccuperanno di misurare la febbre agli alunni prima di accompagnarli a scuola
- Gli alunni con febbre pari o superiore a 37,5 non possono essere accolti a scuola
- Un solo genitore potrà accompagnare gli alunni
- I bambini saranno consegnati al Personale scolastico davanti all'ingresso.
- I genitori non potranno oltrepassare l'apposita segnaletica.
- Per oltrepassare i cancelli della scuola sarà necessario indossare la mascherina e igienizzare le mani
- I genitori non potranno entrare nei locali scolastici.
- I bambini, per entrare a scuola, dovranno igienizzare le manine.
- Bisognerà rispettare la segnaletica e le indicazioni del Personale

E-mail: [ctee073005@istruzione.it](mailto:ctee073005@istruzione.it) PEC: [ctee073005@pec.istruzione.it](mailto:ctee073005@pec.istruzione.it)

Sito: [www.cdrandazzo.edu.it](http://www.cdrandazzo.edu.it)

Il Responsabile del Procedimento: Rita Pagano	Tel: 095 921365	E-mail: <a href="mailto:ctee073005@istruzione.it">ctee073005@istruzione.it</a>
Il responsabile dell'istruttoria: Rita Pagano	Tel: 095 921365	E-mail: <a href="mailto:ctee073005@istruzione.it">ctee073005@istruzione.it</a>



*Unione Europea*

**DIREZIONE DIDATTICA STATALE  
"DONLORENZO MILANI"**

Via V. Veneto, 4 - 95036 Randazzo (CT)  
Cod. Fisc. 83001210877- Cod. Mecc. CTEE073005  
Tel. n° 095/ 921365 - Fax n° 095/923137



*Regione Siciliana*

- Non è consentito sostare nei cortili
- Gli alunni non potranno portare giocattoli e materiale vario da casa
- Dopo le 9.00 e prima delle 12.00 i genitori dei bambini della scuola dell'infanzia del Plesso centrale, dovranno usare l'ingresso di via Veneto
- I genitori che hanno documentate esigenze possono usufruire del pre e post scuola, facendo opportuna richiesta al Dirigente (vigilanza del collaboratore scolastico mezzora prima e mezzora dopo)
- All'uscita i bambini non potranno sostare e/o giocare nei cortili.
- Comunicare assenze per malattia
- Presentare a scuola certificato medico dopo assenza per malattia del bambino;
- Concordare appuntamenti con il Personale di segreteria e con il Dirigente Scolastico solo per le situazioni non gestibili a distanza, muniti di mascherina e dopo aver igienizzato le mani.

## **6. ACCESSO UFFICI**

I docenti potranno recarsi in segreteria o in direzione, dopo aver preso appuntamento telefonico, nel rispetto degli orari di ricevimento.

L'accesso per gli esterni deve avvenire sempre previo appuntamento, nel rispetto degli orari consentiti.

Obbligatorio sottoporsi a triage per la misurazione della temperatura.

I genitori che abbiano necessità di entrare a scuola possono farlo solo se muniti di mascherina e, dopo aver igienizzato le mani, devono firmare un registro, al momento dell'accesso, specificando nome, cognome e numero di telefono e devono dichiarare sotto la propria responsabilità di non essere venuti a contatto con malati di Covid negli ultimi 14 giorni.

Obbligatorio sottoporsi a triage per la misurazione della temperatura.

## **7. INGRESSO DEL PERSONALE E DEGLI STUDENTI GIÀ RISULTATI POSITIVI ALL'INFEZIONE DA COVID-19**

L'eventuale ingresso del personale e degli studenti già risultati positivi all'infezione da COVID-19 deve essere preceduto da una preventiva comunicazione avente ad oggetto la certificazione medica da cui risulti la "avvenuta negativizzazione" del tampone secondo le modalità previste e rilasciata dal dipartimento di prevenzione territoriale di competenza.

Accesso agli utenti

L'accesso agli utenti sarà ridotto al massimo, nel rispetto dei seguenti criteri di massima:

- ordinario ricorso alle comunicazioni a distanza;

E-mail: [ctee073005@istruzione.it](mailto:ctee073005@istruzione.it) PEC: [ctee073005@pec.istruzione.it](mailto:ctee073005@pec.istruzione.it)

Sito: [www.cdrandazzo.edu.it](http://www.cdrandazzo.edu.it)

Il Responsabile del Procedimento: Rita Pagano	Tel: 095 921365	E-mail: <a href="mailto:ctee073005@istruzione.it">ctee073005@istruzione.it</a>
Il responsabile dell'istruttoria: Rita Pagano	Tel: 095 921365	E-mail: <a href="mailto:ctee073005@istruzione.it">ctee073005@istruzione.it</a>



*Unione Europea*

**DIREZIONE DIDATTICA STATALE  
"DONLORENZO MILANI"**

Via V. Veneto, 4 - 95036 Randazzo (CT)

Cod. Fisc. 83001210877- Cod. Mecc. CTEE073005

Tel. n° 095/ 921365 - Fax n° 095/923137



*Regione Siciliana*

- limitazione degli accessi ai casi di effettiva necessità amministrativo-gestionale e operativa, possibilmente previa prenotazione e relativa programmazione;
- regolare registrazione dei visitatori ammessi, con indicazione, per ciascuno di essi, dei dati anagrafici (nome, cognome, data di nascita, luogo di residenza), dei relativi recapiti telefonici, nonché della data di accesso e del tempo di permanenza;
- differenziazione dei percorsi interni e dei punti di ingresso e i punti di uscita dalla struttura;
- predisposizione di adeguata segnaletica orizzontale sul distanziamento necessario e sui percorsi da effettuare;
- pulizia approfondita e aerazione frequente e adeguata degli spazi;
- •accesso alla struttura con un solo genitore o persona maggiorenne delegata dai genitori o da chi esercita la responsabilità genitoriale, nel rispetto delle regole generali di prevenzione dal contagio, incluso l'uso della mascherina durante tutta la permanenza all'interno della struttura.

**8. DISPOSIZIONI RELATIVE ALL'IGIENE PERSONALE E DISPOSITIVI DI PROTEZIONE INDIVIDUALE**

È obbligatorio per chiunque entri negli ambienti scolastici, adottare precauzioni igieniche e l'utilizzo di mascherina. Per il personale impegnato con bambini con disabilità, si potrà prevedere l'utilizzo di ulteriori dispositivi di protezione individuale (nello specifico, il lavoratore potrà usare, unitamente alla mascherina, guanti e dispositivi di protezione per occhi, viso e mucose). Nell'applicazione delle misure di prevenzione e protezione si dovrà necessariamente tener conto della tipologia di disabilità e delle ulteriori eventuali indicazioni impartite dalla famiglia dell'alunno/studente o dal medico.

**9. UTILIZZO AULE, SPAZI E ARREDI**

Le aule sono a uso esclusivo del gruppo classe durante l'orario scolastico; potranno essere utilizzate da altri alunni, in orario pomeridiano, previa sanificazione. L'aula di rotazione sarà utilizzata da gruppi di alunni, secondo la programmazione dei docenti. Sul registro dovranno essere annotate eventuali visite o presenze in classe, oltre quelle stabilite, per permettere di adottare, in caso di contagio, adeguate ed efficaci misure.

Si raccomanda una continua aerazione degli ambienti, almeno dieci minuti ogni ora.

Quando le condizioni climatiche lo consentiranno, almeno una finestra dovrà rimanere aperta.

I laboratori potranno essere utilizzati nel rispetto delle regole sul distanziamento già previste per i contesti educativi standard. Si raccomanda la compilazione del registro per il tracciamento delle persone presenti.

E-mail: [ctee073005@istruzione.it](mailto:ctee073005@istruzione.it) PEC: [ctee073005@pec.istruzione.it](mailto:ctee073005@pec.istruzione.it)

Sito: [www.cdrandazzo.edu.it](http://www.cdrandazzo.edu.it)

Il Responsabile del Procedimento: Rita Pagano	Tel: 095 921365	E-mail: <a href="mailto:ctee073005@istruzione.it">ctee073005@istruzione.it</a>
Il responsabile dell'istruttoria: Rita Pagano	Tel: 095 921365	E-mail: <a href="mailto:ctee073005@istruzione.it">ctee073005@istruzione.it</a>



*Unione Europea*

**DIREZIONE DIDATTICA STATALE  
"DONLORENZO MILANI"**

Via V. Veneto, 4 - 95036 Randazzo (CT)

Cod. Fisc. 83001210877- Cod. Mecc. CTEE073005

Tel. n° 095/ 921365 - Fax n° 095/923137



*Regione Siciliana*

I cortili e le terrazze saranno utilizzati dalle classi in orari differenziati, permettendo così l'igienizzazione e l'aerazione delle aule.

Corridoi e scale saranno utilizzati da alunni, docenti e tutto il personale scolastico, tenendo sempre la destra.

Quando gli alunni utilizzeranno i bagni dovranno igienizzare le mani prima e dopo, per recarvisi terranno sempre la destra nei corridoi e per le scale. Gli insegnanti permetteranno l'uso dei servizi a un alunno per volta.

La palestra potrà essere utilizzata a orari prestabiliti per singola classe, gli alunni dovranno tenere un distanziamento di due metri. Dovranno essere evitati i giochi di squadra e tutto ciò che favorisce il contatto fisico. L'attività fisica dovrà essere di tipo individuale. Gli attrezzi utilizzati verranno igienizzati dai collaboratori scolastici al termine della lezione. Se le condizioni atmosferiche lo consentiranno, sarà preferibile svolgere attività fisica all'aperto.

I banchi devono essere rigorosamente mantenuti nella posizione in cui sono stati posti nelle aule.

La merenda sarà consumata all'interno della stessa aula, la bottiglietta d'acqua o la borraccia degli alunni deve essere identificabile con nome e cognome.

Dopo aver consumato la merenda, con condizioni climatiche favorevoli, gli alunni continueranno l'intervallo negli spazi esterni.

La refezione sarà garantita a tutti gli aventi diritto, effettuando diverse turnazioni per evitare il sovraffollamento. Qualora questa modalità non risultasse percorribile, in accordo con l'Ente locale e con la Ditta concessionaria del servizio, potranno essere adottate soluzioni diverse.

## **10. DISTRIBUTORI AUTOMATICI**

L'uso dei distributori deve essere limitato il più possibile.

La regola fondamentale da rispettare è quella di mantenere la distanza interpersonale e di non sostare in prossimità del distributore al momento del consumo dei prodotti o se è già presente un utente.

I distributori automatici per loro natura sono dei veicoli di contagio, soprattutto per ciò che riguarda il tastierino numerico di selezione del prodotto, per tale motivo si prescrive sarà installato un dispenser di in adiacenza a tali tastierini, con cartellonistica che obbliga a igienizzare le mani prima e dopo la selezione del prodotto.

E-mail: [ctee073005@istruzione.it](mailto:ctee073005@istruzione.it) PEC: [ctee073005@pec.istruzione.it](mailto:ctee073005@pec.istruzione.it)

Sito: [www.cdrandazzo.edu.it](http://www.cdrandazzo.edu.it)

Il Responsabile del Procedimento: Rita Pagano	Tel: 095 921365	E-mail: <a href="mailto:ctee073005@istruzione.it">ctee073005@istruzione.it</a>
Il responsabile dell'istruttoria: Rita Pagano	Tel: 095 921365	E-mail: <a href="mailto:ctee073005@istruzione.it">ctee073005@istruzione.it</a>



*Unione Europea*

**DIREZIONE DIDATTICA STATALE  
"DONLORENZO MILANI"**

Via V. Veneto, 4 - 95036 Randazzo (CT)  
Cod. Fisc. 83001210877- Cod. Mecc. CTEE073005  
Tel. n° 095/ 921365 - Fax n° 095/923137



*Regione Siciliana*

**11. IMPEGNI DEL PERSONALE DOCENTE**

I docenti si troveranno a scuola 5 minuti prima dell'orario di ingresso previsto per la classe.

Si impegnano a osservare le norme previste dal protocollo sulla Sicurezza prima di accedere a scuola e, in particolare, a mantenere la distanza di sicurezza, indossare la mascherina, osservare le regole di igiene delle mani e tenere comportamenti corretti, a informare tempestivamente il Dirigente Scolastico della presenza di qualsiasi sintomo influenzale durante l'orario scolastico, avendo cura di rimanere ad una distanza di almeno 1,5 metri da altre persone.

Obbligatorio sottoporsi a triage per la misurazione della temperatura.

I docenti avvieranno una costante azione educativa affinché gli alunni rispettino le regole stabilite per contrastare e contenere il contagio da Covid-19.

Nel caso un alunno presenti sintomi influenzali, il docente presente in classe, informerà il Dirigente e il responsabile Covid, chiamerà il collaboratore scolastico che accompagnerà l'alunno nell'aula stabilita. La segreteria avviserà i genitori che preleveranno il bambino da scuola nel rispetto delle norme di sicurezza.

I docenti senza la mascherina resteranno a una distanza di due metri dagli alunni, dietro la cattedra; nel caso in cui dovessero avvicinarsi a uno di essi, igienizzeranno le mani e indosseranno la mascherina.

I docenti di sostegno useranno, oltre la mascherina, anche la visiera.

I docenti avranno cura di compilare il registro elettronico riguardo assenze, uscite anticipate, ritardi e presenza/visita di altre persone in aula, con puntualità, per il tracciamento in caso di contagi. Annoteranno eventuali spostamenti in palestra o in altri locali.

**12. IMPEGNI DELLE FAMIGLIE**

Le famiglie si impegnano a:

- misurare la temperatura al proprio figlio ogni mattina e prima di ogni ingresso a scuola;
- non mandare a scuola il proprio figlio in presenza di febbre (oltre 37,5°) o anche in presenza di sintomi influenzali;
- rispettare rigorosamente gli orari di entrata e uscita;
- dare al proprio figlio il materiale strettamente necessario richiesto dai docenti;
- presentare a scuola certificato medico dopo assenza per malattia del bambino;
- essere rintracciabili in qualsiasi momento della giornata scolastica.

**13. IMPEGNI DEGLI ALUNNI**

Gli alunni devono:

E-mail: [ctee073005@istruzione.it](mailto:ctee073005@istruzione.it) PEC: [ctee073005@pec.istruzione.it](mailto:ctee073005@pec.istruzione.it)

Sito: [www.cdrandazzo.edu.it](http://www.cdrandazzo.edu.it)

Il Responsabile del Procedimento: Rita Pagano	Tel: 095 921365	E-mail: <a href="mailto:ctee073005@istruzione.it">ctee073005@istruzione.it</a>
Il responsabile dell'istruttoria: Rita Pagano	Tel: 095 921365	E-mail: <a href="mailto:ctee073005@istruzione.it">ctee073005@istruzione.it</a>





*Unione Europea*

**DIREZIONE DIDATTICA STATALE  
"DONLORENZO MILANI"**

Via V. Veneto, 4 - 95036 Randazzo (CT)  
Cod. Fisc. 83001210877- Cod. Mecc. CTEE073005  
Tel. n° 095/ 921365 - Fax n° 095/923137



*Regione Siciliana*

- indossare la mascherina chirurgica nei momenti di ingresso, uscita e negli spostamenti all'interno della scuola;
- igienizzeranno le mani prima di entrare e si disporranno in file ordinate;
- negli spostamenti seguiranno la segnaletica come indicato dagli insegnanti;
- abbassare la mascherina quando sono seduti al loro posto e alzarla nel momento in cui si spostano o parlano con un compagno;
- indossare correttamente la mascherina dopo aver consumato la merenda per spostarsi durante l'intervallo;
- **non** prestare/scambiare il proprio materiale ai compagni.

#### **14. RIUNIONI E COLLOQUI**

Come previsto dalla legge, si eviterà quanto più possibile lo svolgimento di attività in presenza, introducendo modalità di interlocuzione programmata, anche attraverso soluzioni digitali (videoconferenza, telefonata) ormai di uso corrente e ampiamente sperimentate da docenti, studenti e famiglie nel periodo precedente.

Qualora non sia possibile evitare di effettuare il colloquio in presenza, sarà necessario:

- concordare preventivamente l'appuntamento, previa autorizzazione da parte del Dirigente Scolastico;
- garantire sempre la distanza di sicurezza di almeno 1,00 m tra i due soggetti;
- indossare obbligatoriamente la mascherina per tutti i presenti;
- aerare abbondantemente il locale interessato prima e dopo l'incontro.

#### **15. DIDATTICA A DISTANZA**

La didattica digitale integrata, intesa come metodologia innovativa di insegnamento-apprendimento, è rivolta a tutti gli studenti della scuola secondaria di II grado, come modalità didattica complementare che integra la tradizionale esperienza di scuola in presenza, nonché, in caso di nuovo lockdown, agli alunni di tutti i gradi di scuola.

Nel caso in cui la DDI divenga strumento unico di espletamento del servizio scolastico, a seguito di eventuali nuove situazioni di lockdown, saranno da prevedersi quote orarie settimanali minime di lezione:

- Scuola dell'infanzia: sarà mantenuto il contatto con i bambini e con le famiglie. Le attività, oltre a essere accuratamente progettate in relazione ai materiali, agli spazi domestici e al progetto pedagogico, saranno calendarizzate evitando improvvisazioni ed estemporaneità nelle proposte in modo da favorire il coinvolgimento attivo dei bambini. Diverse saranno le modalità di contatto: dalla videochiamata, al messaggio per il tramite del rappresentante di sezione o anche la videoconferenza, per mantenere il rapporto con gli insegnanti e gli altri compagni. Tenuto conto dell'età degli alunni, saranno proposti piccole esperienze, brevi filmati o file audio. Sarà inoltre ulteriormente implementata l'apposita sezione del sito della scuola dedicata ad attività ed esperienze per i bambini della scuola dell'infanzia.

Saranno utilizzate le risorse del registro elettronico e delle piattaforme per la didattica a distanza.

E-mail: [ctee073005@istruzione.it](mailto:ctee073005@istruzione.it) PEC: [ctee073005@pec.istruzione.it](mailto:ctee073005@pec.istruzione.it)

Sito: [www.cdrandazzo.edu.it](http://www.cdrandazzo.edu.it)

Il Responsabile del Procedimento: Rita Pagano	Tel: 095 921365	E-mail: <a href="mailto:ctee073005@istruzione.it">ctee073005@istruzione.it</a>
Il responsabile dell'istruttoria: Rita Pagano	Tel: 095 921365	E-mail: <a href="mailto:ctee073005@istruzione.it">ctee073005@istruzione.it</a>



*Unione Europea*

**DIREZIONE DIDATTICA STATALE  
“DONLORENZO MILANI”**

Via V. Veneto, 4 - 95036 Randazzo (CT)

Cod. Fisc. 83001210877- Cod. Mecc. CTEE073005

Tel. n° 095/ 921365 - Fax n° 095/923137



*Regione Siciliana*

- Scuola del primo ciclo: saranno assicurate almeno quindici ore settimanali di didattica in modalità sincrona con l'intero gruppo classe (dieci ore per le classi prime della scuola primaria), organizzate anche in maniera flessibile, in cui costruire percorsi disciplinari e interdisciplinari, con possibilità di prevedere ulteriori attività in piccolo gruppo, nonché proposte in modalità asincrona secondo le metodologie ritenute più idonee.

Saranno utilizzate le risorse del registro elettronico e delle piattaforme per la didattica a distanza.

**16. SUPPORTO PSICOLOGICO**

Saranno promosse tutte le attività finalizzate a fornire sostegno psicologico al personale e agli studenti per fronteggiare situazioni di insicurezza, stress, ansia dovuta ad eccessiva responsabilità, timore di contagio, rientro al lavoro in “presenza”, difficoltà di concentrazione, situazione di isolamento vissuta.

A tale scopo saranno:

- rafforzati gli spazi di condivisione e di alleanza tra Scuola e Famiglia, anche a distanza;
- realizzate azioni di supporto psicologico per la gestione degli alunni con disabilità e di quelli con DSA o con disturbi evolutivi specifici o altri bisogni educativi speciali, per i quali non sono previsti insegnanti specializzati di sostegno.

**17. DISPOSIZIONI RELATIVE A SORVEGLIANZA SANITARIA, MEDICO COMPETENTE, RLS**

La scuola fa parte della Rete “SICURSCUOLA” che ha individuato come Medico competente la Dott.ssa Fabiola Longhitano.

Sono già stati effettuati i controlli per la sorveglianza sanitaria eccezionale, come previsto dall’art. 83 del DL 34/2020 convertito nella legge n. 77/2020; si continuerà con i dovuti controlli, la specifica formazione e tutti gli interventi utili.

La scuola presterà particolare attenzione agli alunni “soggetti fragili”, cioè esposti a un rischio potenzialmente maggiore nei confronti dell’infezione da COVID-19, e si atterrà scrupolosamente alle indicazioni dei medici.

Le specifiche situazioni degli alunni in condizioni di fragilità saranno valutate in raccordo con il Dipartimento di prevenzione territoriale ed il pediatra/medico di famiglia, fermo restando l’obbligo per la famiglia stessa di rappresentare tale condizione alla scuola in forma scritta e documentata.

**18. DISPOSIZIONI RELATIVE ALLA GESTIONE DI UNA PERSONA SINTOMATICA ALL’INTERNO DELL’ISTITUTO SCOLASTICO**

Nel caso in cui una persona presente nella scuola sviluppi febbre e/o sintomi di infezione respiratoria quali la tosse, si dovrà procedere al suo isolamento in base alle disposizioni dell’autorità sanitaria contenute nel Documento tecnico, aggiornamento del 22 giugno u.s., alla sezione “Misure di controllo territoriale” che, in coerenza con quanto già individuato nel “Protocollo condiviso di regolamentazione delle misure per il contrasto e il contenimento della diffusione del virus COVID-19 negli ambienti di lavoro” del 24 aprile 2020 (punto 11 -Gestione di una persona sintomatica in azienda),ha individuato la procedura da adottare nel contesto scolastico. Si riporta di seguito la disposizione: “Misure di controllo territoriale -In caso di comparsa a scuola in un operatore o in

E-mail: [ctee073005@istruzione.it](mailto:ctee073005@istruzione.it) PEC: [ctee073005@pec.istruzione.it](mailto:ctee073005@pec.istruzione.it) Sito: [www.cdrandazzo.edu.it](http://www.cdrandazzo.edu.it)

Il Responsabile del Procedimento: Rita Pagano	Tel: 095 921365	E-mail: <a href="mailto:ctee073005@istruzione.it">ctee073005@istruzione.it</a>
Il responsabile dell’istruttoria: Rita Pagano	Tel: 095 921365	E-mail: <a href="mailto:ctee073005@istruzione.it">ctee073005@istruzione.it</a>



Unione Europea

**DIREZIONE DIDATTICA STATALE  
"DONLORENZO MILANI"**

Via V. Veneto, 4 - 95036 Randazzo (CT)

Cod. Fisc. 83001210877- Cod. Mecc. CTEE073005

Tel. n° 095/ 921365 - Fax n° 095/923137



Regione Siciliana

*uno studente di sintomi suggestivi di una diagnosi di infezione da SARS-CoV-2, il CTS sottolinea che la persona interessata dovrà essere immediatamente isolata e dotata di mascherina chirurgica, e si dovrà provvedere al ritorno, quanto prima possibile, al proprio domicilio, per poi seguire il percorso già previsto dalla norma vigente per la gestione di qualsiasi caso sospetto. Per i casi confermati le azioni successive saranno definite dal Dipartimento di prevenzione territoriale competente, sia per le misure quarantenarie da adottare previste dalla norma, sia per la riammissione a scuola secondo l'iter procedurale altrettanto chiaramente normato. La presenza di un caso confermato necessiterà l'attivazione da parte della scuola di un monitoraggio attento da avviare in stretto raccordo con il Dipartimento di prevenzione locale al fine di identificare precocemente la comparsa di possibili altri casi che possano prefigurare l'insorgenza di un focolaio epidemico. In tale situazione, l'autorità sanitaria competente potrà valutare tutte le misure ritenute idonee. Questa misura è di primaria importanza per garantire una risposta rapida in caso di peggioramento della situazione con ricerca attiva di contatti che possano interessare l'ambito scolastico. Sarebbe opportuno, a tal proposito, prevedere, nell'ambito dei Dipartimenti di prevenzione territoriali, un referente per l'ambito scolastico che possa raccordarsi con i dirigenti scolastici al fine di un efficace contact tracing e risposta immediata in caso di criticità".*

Gli esercenti la potestà genitoriale, in caso di studenti adeguatamente e prontamente informati, si raccorderanno con il medico di medicina generale o pediatra di libera scelta per quanto di competenza. Tenendo presente la responsabilità individuale e genitoriale. Nell'ambito dei Dipartimenti di prevenzione territoriali è stato previsto un referente per l'ambito scolastico che possa raccordarsi con i dirigenti scolastici al fine di un efficace contact tracing per una risposta immediata in caso di criticità. Tale collaborazione consentirà di individuare situazioni locali meritevoli di misure di contenimento della diffusione epidemica, che potranno interessare specifiche realtà scolastiche locali, a tutela della salute dei lavoratori e degli studenti.

Pertanto, nel caso in cui un alunno presente nella struttura sviluppi febbre e/o sintomi di infezione respiratoria come tosse o raffreddore, l'insegnante chiamerà l'operatore scolastico che segnalerà immediatamente il caso al referente COVID-19 che avviserà i genitori della necessità che il bambino sia riaccompagnato a casa. L'alunno verrà fatto sostare nell'area di isolamento con mascherina, se tollerata, assistito da un operatore scolastico con mascherina. Dopo che l'alunno sintomatico sarà tornato a casa, la zona di isolamento sarà sanificata. I genitori dovranno immediatamente avvertire il medico per la valutazione del caso.

In caso di operatore sintomatico, lo stesso, dopo aver avvertito il referente COVID-19, dovrà indossare la mascherina e immediatamente far rientro al proprio domicilio e consultare il medico di medicina generale per la valutazione del caso.

**Nel caso di un numero elevato di assenze in una classe**

- Il referente scolastico per il COVID-19 deve comunicare al DdP se si verifica un numero elevato di assenze improvvise di studenti in una classe (es. 40%; il valore deve tenere conto anche della situazione delle altre classi) o di insegnanti.

E-mail: [ctee073005@istruzione.it](mailto:ctee073005@istruzione.it) PEC: [ctee073005@pec.istruzione.it](mailto:ctee073005@pec.istruzione.it)

Sito: [www.cdrandazzo.edu.it](http://www.cdrandazzo.edu.it)

Il Responsabile del Procedimento: Rita Pagano	Tel: 095 921365	E-mail: <a href="mailto:ctee073005@istruzione.it">ctee073005@istruzione.it</a>
Il responsabile dell'istruttoria: Rita Pagano	Tel: 095 921365	E-mail: <a href="mailto:ctee073005@istruzione.it">ctee073005@istruzione.it</a>



*Unione Europea*

**DIREZIONE DIDATTICA STATALE  
"DONLORENZO MILANI"**

Via V. Veneto, 4 - 95036 Randazzo (CT)

Cod. Fisc. 83001210877- Cod. Mecc. CTEE073005

Tel. n° 095/ 921365 - Fax n° 095/923137



*Regione Siciliana*

- Il DdP effettuerà un'indagine epidemiologica per valutare le azioni di sanità pubblica da intraprendere, tenendo conto della presenza di casi confermati nella scuola o di focolai di COVID-19 nella comunità.

**19. ALUNNI FRAGILI**

Gli alunni c.d. "fragili" sono quelli particolarmente esposti a un rischio potenzialmente maggiore nei confronti dell'infezione da COVID-19. Le specifiche situazioni degli alunni in condizioni di fragilità saranno valutate in raccordo con il Dipartimento di prevenzione territoriale e il Pediatra/Medico di famiglia, fermo restando l'obbligo per la famiglia stessa di rappresentare tale condizione alla scuola in forma scritta e documentata, così come previsto dal Protocollo di sicurezza per la ripresa di settembre.

Pertanto, i genitori dovranno fornire alla scuola la dovuta documentazione:

- richiesta corredata dalle indicazioni e certificazioni del medico.

**20. COMMISSIONE PER LA PREVENZIONE E IL CONTRASTO DEL  
CORONAVIRUS IN AMBITO SCOLASTICO**

Al fine di monitorare l'applicazione delle misure descritte, è stata costituita una specifica commissione, anche con il coinvolgimento dei soggetti coinvolti nelle iniziative per il contrasto della diffusione del COVID-19. Tale commissione, presieduta dal Dirigente Scolastico, risulta costituita da:

Collaboratrici del Dirigente Scolastico  
 Insegnante Rosaria Maria Albano  
 Insegnante Giuseppa Emiliana Brischetto  
 Funzioni Strumentali  
 Insegnante/ASPP Concetta Carmeni  
 Insegnante Antonino Di Caudo  
 Insegnante Carmelita Bonfiglio  
 DSGA/RSPP Rag. Carmelo Martorana  
 ASPP Insegnante Rosa Maria Cariola  
 Assistente amministrativa Rita Criffò  
 Assistente Amministrativa Carmelina Raiti  
 Medico scolastico

E-mail: [ctee073005@istruzione.it](mailto:ctee073005@istruzione.it) PEC: [ctee073005@pec.istruzione.it](mailto:ctee073005@pec.istruzione.it)

Sito: [www.cdrandazzo.edu.it](http://www.cdrandazzo.edu.it)

Il Responsabile del Procedimento: Rita Pagano	Tel: 095 921365	E-mail: <a href="mailto:ctee073005@istruzione.it">ctee073005@istruzione.it</a>
Il responsabile dell'istruttoria: Rita Pagano	Tel: 095 921365	E-mail: <a href="mailto:ctee073005@istruzione.it">ctee073005@istruzione.it</a>



*Unione Europea*

**DIREZIONE DIDATTICA STATALE  
"DONLORENZO MILANI"**

Via V. Veneto, 4 - 95036 Randazzo (CT)  
Cod. Fisc. 83001210877- Cod. Mecc. CTEE073005  
Tel. n° 095/ 921365 - Fax n° 095/923137



*Regione Siciliana*

**21. PLANIMETRIE**

**PLESSO VIA VENETO**

**Planimetria Piano Terra**

Lapresentetavolagraficarisultacosidefinita:



**Piano Terra**

I seguenti dati sono stati estrapolati dal precedente DVR

- 23 locali chiusi destinati ad ospitare posti di lavoro per una superficie complessiva di **1345.72 mq**

E-mail: [ctee073005@istruzione.it](mailto:ctee073005@istruzione.it) PEC: [ctee073005@pec.istruzione.it](mailto:ctee073005@pec.istruzione.it)

Sito: [www.cdrandazzo.edu.it](http://www.cdrandazzo.edu.it)

Il Responsabile del Procedimento: Rita Pagano	Tel: 095 921365	E-mail: <a href="mailto:ctee073005@istruzione.it">ctee073005@istruzione.it</a>
Il responsabile dell'istruttoria: Rita Pagano	Tel: 095 921365	E-mail: <a href="mailto:ctee073005@istruzione.it">ctee073005@istruzione.it</a>



Unione Europea

**DIREZIONE DIDATTICA STATALE  
"DONLORENZO MILANI"**

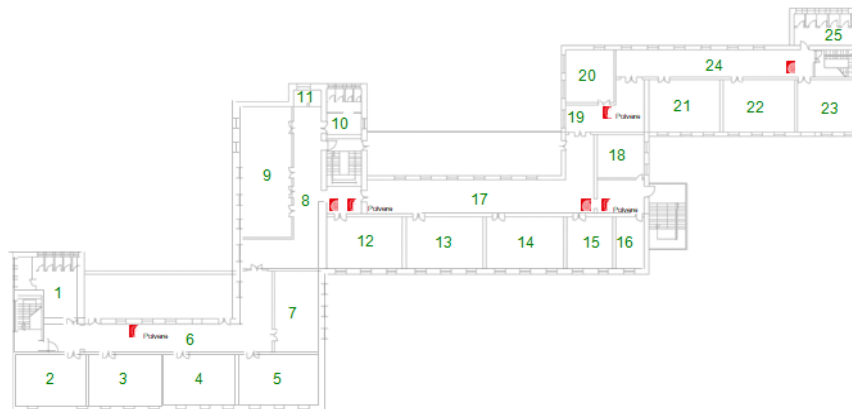
Via V. Veneto, 4 - 95036 Randazzo (CT)  
Cod. Fisc. 83001210877- Cod. Mecc. CTEE073005  
Tel. n° 095/ 921365 - Fax n° 095/923137



Regione Siciliana

**Planimetria Piano Primo**

La presentetavola grafica risulterà definita:



**Piano Primo**

I seguenti dati sono stati estrapolati dal precedente DVR

- 25 locali chiusi destinati ad ospitare posti di lavoro per una superficie complessiva di **1288.87 mq**

E-mail: [ctee073005@istruzione.it](mailto:ctee073005@istruzione.it) PEC: [ctee073005@pec.istruzione.it](mailto:ctee073005@pec.istruzione.it)

Sito: [www.cdrandazzo.edu.it](http://www.cdrandazzo.edu.it)

Il Responsabile del Procedimento: Rita Pagano	Tel: 095 921365	E-mail: <a href="mailto:ctee073005@istruzione.it">ctee073005@istruzione.it</a>
Il responsabile dell'istruttoria: Rita Pagano	Tel: 095 921365	E-mail: <a href="mailto:ctee073005@istruzione.it">ctee073005@istruzione.it</a>



*Unione Europea*

**DIREZIONE DIDATTICA STATALE  
"DONLORENZO MILANI"**

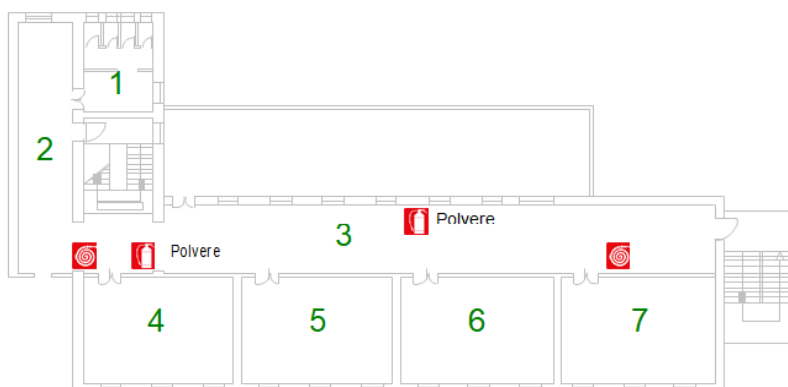
Via V. Veneto, 4 - 95036 Randazzo (CT)  
Cod. Fisc. 83001210877- Cod. Mecc. CTEE073005  
Tel. n° 095/ 921365 - Fax n° 095/923137



*Regione Siciliana*

**Planimetria Piano Secondo**

Lapresentetavolagraficarisultacosidefinita:



**Piano Secondo**

I seguenti dati sono stati estrapolati dal precedente DVR

- 7 locali chiusi destinati ad ospitare posti di lavoro per una superficie complessiva di **388.81 mq**

E-mail: [ctee073005@istruzione.it](mailto:ctee073005@istruzione.it) PEC: [ctee073005@pec.istruzione.it](mailto:ctee073005@pec.istruzione.it)

Sito: [www.cdrandazzo.edu.it](http://www.cdrandazzo.edu.it)

Il Responsabile del Procedimento: Rita Pagano	Tel: 095 921365	E-mail: <a href="mailto:ctee073005@istruzione.it">ctee073005@istruzione.it</a>
Il responsabile dell'istruttoria: Rita Pagano	Tel: 095 921365	E-mail: <a href="mailto:ctee073005@istruzione.it">ctee073005@istruzione.it</a>



*Unione Europea*

**DIREZIONE DIDATTICA STATALE  
"DONLORENZO MILANI"**

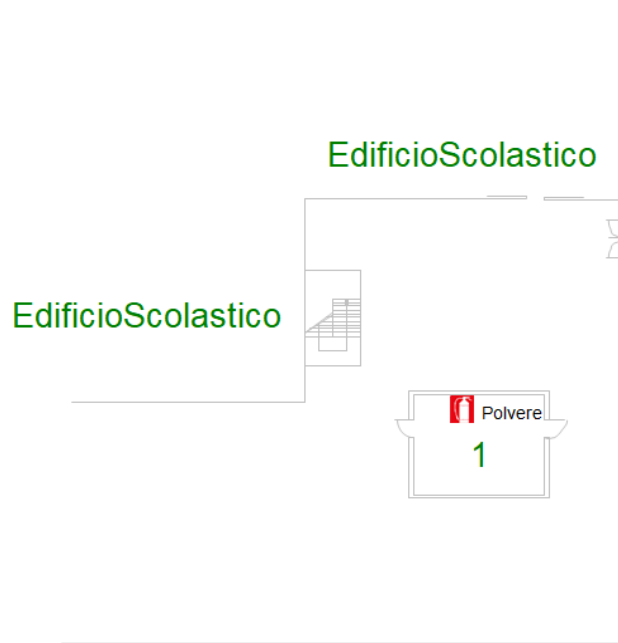
Via V. Veneto, 4 - 95036 Randazzo (CT)  
Cod. Fisc. 83001210877- Cod. Mecc. CTEE073005  
Tel. n° 095/ 921365 - Fax n° 095/923137



*Regione Siciliana*

**Planimetria Tensostruttura**

La presentetavolagraficarisultacosidefinita:



E-mail: [ctee073005@istruzione.it](mailto:ctee073005@istruzione.it) PEC: [ctee073005@pec.istruzione.it](mailto:ctee073005@pec.istruzione.it)

Sito: [www.cdrandazzo.edu.it](http://www.cdrandazzo.edu.it)

Il Responsabile del Procedimento: Rita Pagano	Tel: 095 921365	E-mail: <a href="mailto:ctee073005@istruzione.it">ctee073005@istruzione.it</a>
Il responsabile dell'istruttoria: Rita Pagano	Tel: 095 921365	E-mail: <a href="mailto:ctee073005@istruzione.it">ctee073005@istruzione.it</a>





*Unione Europea*

**DIREZIONE DIDATTICA STATALE  
"DONLORENZO MILANI"**

Via V. Veneto, 4 - 95036 Randazzo (CT)  
Cod. Fisc. 83001210877- Cod. Mecc. CTEE073005  
Tel. n° 095/ 921365 - Fax n° 095/923137



*Regione Siciliana*

**PLESSO CROCITTA**

**Planimetria Piano Seminterrato**

Lapresentetavolagraficarisultacosidefinita:



**Piano Seminterrato**

I seguenti dati sono stati estrapolati dalla planimetria dei locali

- 2 locali chiusi destinati ad ospitare posti di lavoro per una superficie complessiva di **98.84 mq**

E-mail: [ctee073005@istruzione.it](mailto:ctee073005@istruzione.it) PEC: [ctee073005@pec.istruzione.it](mailto:ctee073005@pec.istruzione.it)

Sito: [www.cdrandazzo.edu.it](http://www.cdrandazzo.edu.it)

Il Responsabile del Procedimento: Rita Pagano	Tel: 095 921365	E-mail: <a href="mailto:ctee073005@istruzione.it">ctee073005@istruzione.it</a>
Il responsabile dell'istruttoria: Rita Pagano	Tel: 095 921365	E-mail: <a href="mailto:ctee073005@istruzione.it">ctee073005@istruzione.it</a>



Unione Europea

**DIREZIONE DIDATTICA STATALE  
"DONLORENZO MILANI"**

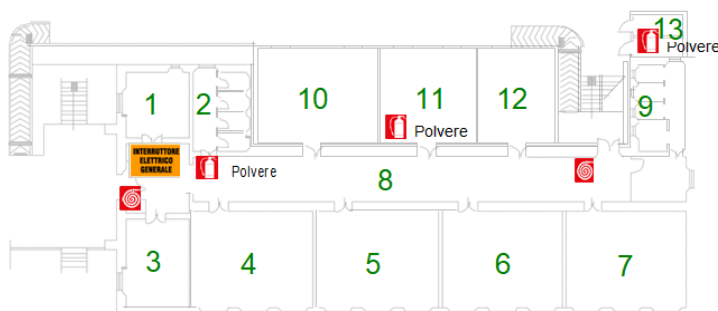
Via V. Veneto, 4 - 95036 Randazzo (CT)  
Cod. Fisc. 83001210877- Cod. Mecc. CTEE073005  
Tel. n° 095/ 921365 - Fax n° 095/923137



Regione Siciliana

**Planimetria Piano Terra**

La presentetavolagraficarisultacosidefinita:



**Piano Terra**

I seguenti dati sono stati estrapolati dalla planimetria dei locali

- 13 locali chiusi destinati ad ospitare posti di lavoro per una superficie complessiva di **491.78mq**

E-mail: [ctee073005@istruzione.it](mailto:ctee073005@istruzione.it) PEC: [ctee073005@pec.istruzione.it](mailto:ctee073005@pec.istruzione.it)

Sito: [www.cdrazzozoo.edu.it](http://www.cdrazzozoo.edu.it)

Il Responsabile del Procedimento: Rita Pagano	Tel: 095 921365	E-mail: <a href="mailto:ctee073005@istruzione.it">ctee073005@istruzione.it</a>
Il responsabile dell'istruttoria: Rita Pagano	Tel: 095 921365	E-mail: <a href="mailto:ctee073005@istruzione.it">ctee073005@istruzione.it</a>



Unione Europea

**DIREZIONE DIDATTICA STATALE  
"DONLORENZO MILANI"**

Via V. Veneto, 4 - 95036 Randazzo (CT)  
Cod. Fisc. 83001210877- Cod. Mecc. CTEE073005  
Tel. n° 095/ 921365 - Fax n° 095/923137

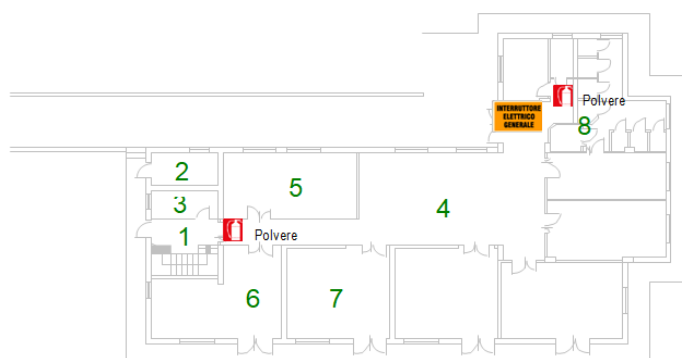


Regione Siciliana

**PLESSO MADRE TERESA DI CALCUTTA**

**Planimetria Piano Terra**

La presentetavolagraficarisultacosidefinita:



**Piano Terra**

I seguenti dati sono stati estrapolati dalla planimetria dei locali

- 8 locali chiusi destinati ad ospitare posti di lavoro per una superficie complessiva di **226.32mq**

E-mail: [ctee073005@istruzione.it](mailto:ctee073005@istruzione.it) PEC: [ctee073005@pec.istruzione.it](mailto:ctee073005@pec.istruzione.it)

Sito: [www.cdRandazzo.edu.it](http://www.cdRandazzo.edu.it)

Il Responsabile del Procedimento: Rita Pagano	Tel: 095 921365	E-mail: <a href="mailto:ctee073005@istruzione.it">ctee073005@istruzione.it</a>
Il responsabile dell'istruttoria: Rita Pagano	Tel: 095 921365	E-mail: <a href="mailto:ctee073005@istruzione.it">ctee073005@istruzione.it</a>



*Unione Europea*

**DIREZIONE DIDATTICA STATALE  
"DONLORENZO MILANI"**

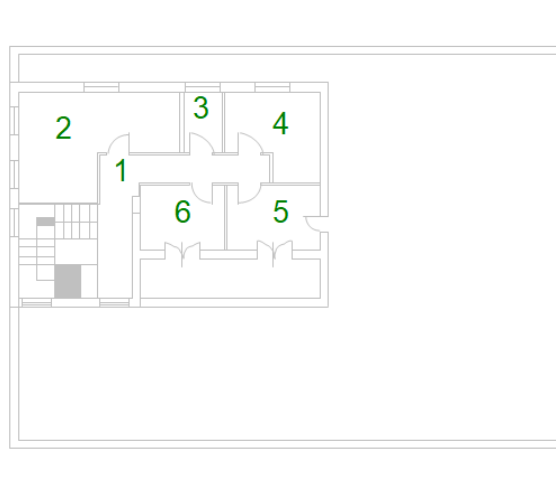
Via V. Veneto, 4 - 95036 Randazzo (CT)  
Cod. Fisc. 83001210877- Cod. Mecc. CTEE073005  
Tel. n° 095/ 921365 - Fax n° 095/923137



*Regione Siciliana*

**Planimetria Piano Primo**

Lapresentetavolagraficarisultacosidefinita:



**Piano Primo**

I seguenti dati sono stati estrapolati dalla planimetria dei locali

E-mail: [ctee073005@istruzione.it](mailto:ctee073005@istruzione.it) PEC: [ctee073005@pec.istruzione.it](mailto:ctee073005@pec.istruzione.it)

Sito: [www.cdRandazzo.edu.it](http://www.cdRandazzo.edu.it)

Il Responsabile del Procedimento: Rita Pagano	Tel: 095 921365	E-mail: <a href="mailto:ctee073005@istruzione.it">ctee073005@istruzione.it</a>
Il responsabile dell'istruttoria: Rita Pagano	Tel: 095 921365	E-mail: <a href="mailto:ctee073005@istruzione.it">ctee073005@istruzione.it</a>



*Unione Europea*

**DIREZIONE DIDATTICA STATALE  
"DONLORENZO MILANI"**

Via V. Veneto, 4 - 95036 Randazzo (CT)  
Cod. Fisc. 83001210877- Cod. Mecc. CTEE073005  
Tel. n° 095/ 921365 - Fax n° 095/923137

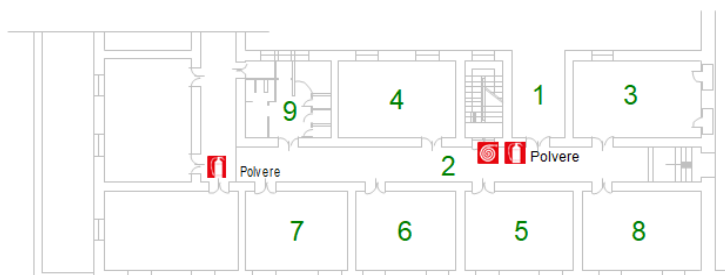


*Regione Siciliana*

**PLESSO SANTA GIOVANNA ANTIDA**

**Planimetria Piano Terra**

La presentetavolagraficarisultacosidefinita:



**Piano Terra**

I seguenti dati sono stati estrapolati dalla planimetria dei locali

- 9 locali chiusi destinati ad ospitare posti di lavoro per una superficie complessiva di **274.34 mq**

E-mail: [ctee073005@istruzione.it](mailto:ctee073005@istruzione.it) PEC: [ctee073005@pec.istruzione.it](mailto:ctee073005@pec.istruzione.it)

Sito: [www.cdRandazzo.edu.it](http://www.cdRandazzo.edu.it)

Il Responsabile del Procedimento: Rita Pagano	Tel: 095 921365	E-mail: <a href="mailto:ctee073005@istruzione.it">ctee073005@istruzione.it</a>
Il responsabile dell'istruttoria: Rita Pagano	Tel: 095 921365	E-mail: <a href="mailto:ctee073005@istruzione.it">ctee073005@istruzione.it</a>



*Unione Europea*

**DIREZIONE DIDATTICA STATALE  
“DONLORENZO MILANI”**

Via V. Veneto, 4 - 95036 Randazzo (CT)  
Cod. Fisc. 83001210877- Cod. Mecc. CTEE073005  
Tel. n° 095/ 921365 - Fax n° 095/923137



*Regione Siciliana*

**22. ALLEGATI**

Si allegano:

- Informativa COVID
- Relazione sulla valutazione del rischio biologico correlato all'improvvisa emergenza legata alla diffusione del virus SARS-CoV-2 (cosiddetto "coronavirus") causa della malattia Covid-19
- Istruzioni INAIL "Gestione delle operazioni di pulizia, disinfezione e sanificazione nelle strutture scolastiche" - 2020

E-mail: [ctee073005@istruzione.it](mailto:ctee073005@istruzione.it) PEC: [ctee073005@pec.istruzione.it](mailto:ctee073005@pec.istruzione.it)

Sito: [www.cdrandazzo.edu.it](http://www.cdrandazzo.edu.it)

Il Responsabile del Procedimento: Rita Pagano	Tel: 095 921365	E-mail: <a href="mailto:ctee073005@istruzione.it">ctee073005@istruzione.it</a>
Il responsabile dell'istruttoria: Rita Pagano	Tel: 095 921365	E-mail: <a href="mailto:ctee073005@istruzione.it">ctee073005@istruzione.it</a>